

# ТОСКА ПО ТОСКАНЕ

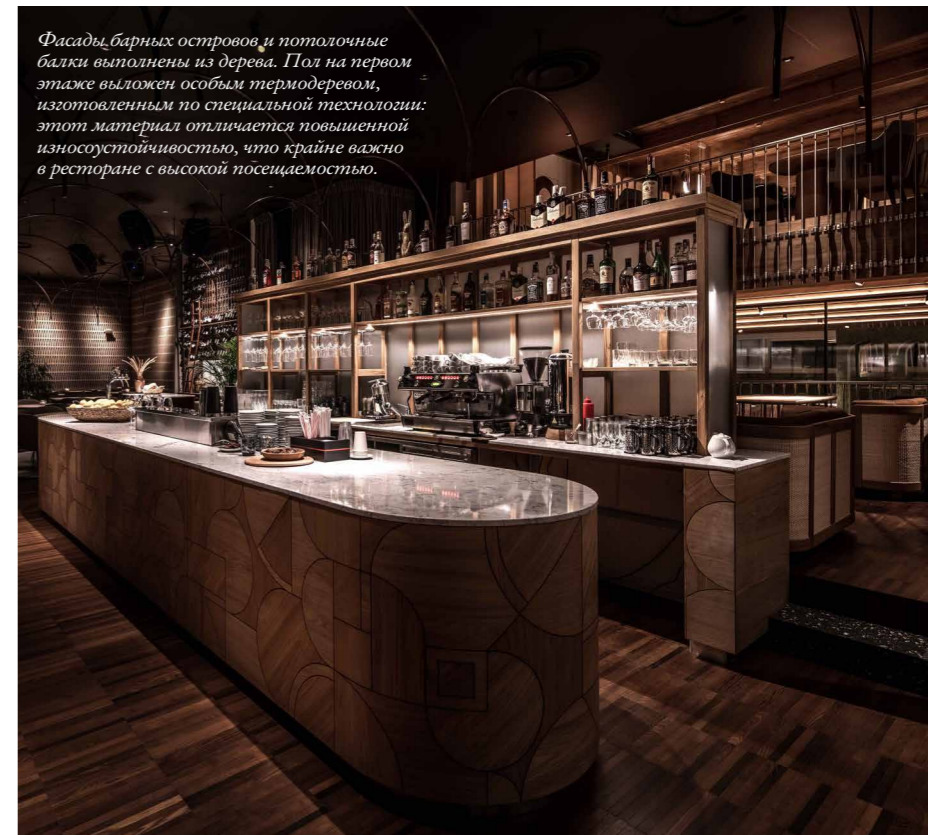
*Ресторану Лисса в Соломенском районе Киева уже десять лет, поэтому заведение нуждалось в современном переосмыслении дизайна. И вот, наконец, полный редизайн состоялся!*

Текст **РИТА МОРОЗ**

Фото **АНДРЕЙ БЕЗУГЛОВ**

Я живу на столичной Соломенке и прекрасно помню, как много лет назад по соседству открылся ресторан Лисса. Тогда я очень удивилась, ведь малоизвестный тосканский город — не самый очевидный выбор для названия. Другие владельцы наверняка бы предпочли растиражированные Сиену или Флоренцию, ведь каких-то десять лет назад мало кто из туристов знал Лукку. Хотя это и несправедливо: в прошлом она была могущественной республикой, с богатым историческим наследием, как Генуя или Венеция. Именно с изучения истории города начала команда архитекторов компании YOD Group, приступая к реконструкции объекта. И теперь, когда границы стран закрыты и все тоскуют по древним улочкам тосканских городов, я с осо-

бым удовольствием прихожу в Лисса полюбоваться классическими элементами итальянской архитектуры — арками и колоннами, творчески переосмысленными в интерьере столичного ресторана. В декоре пространства использовано много элементов из натурального дерева, из керамики, которая украшает стену ресторана с рельефной плиткой Mutina и ахроматическим рисунком. Столешницы и ножки столов тоже инкрустированы фрагментами плитки. Да и в атмосфере Лисса искренне, по-итальянски чтут традиции. Например, во время ужина официант всегда вспомнит, что ты любишь тосканскую панцанеллу, а среди вин отдаешь предпочтение культовому сорту региона — санджовезе от Brunello di Montalcino. ■



*Фасады барных островов и потолочные балки выполнены из дерева. Пол на первом этаже выложен особым термодеревом, изготовленным по специальной технологии: этот материал отличается повышенной износоустойчивостью, что крайне важно в ресторане с высокой посещаемостью.*

*Лисса всегда рад маленьким гостям. Для детей оборудована просторная игровая зона, а в отдельном санузле установлен смеситель Eptecchi Pinocchio.*

*В интерьере заведения насчитывается 33 арочных элемента. Эта форма воссоздана в нишах, в металлических декоративных деталях под потолком, в дизайне ипотр. Даже санузлы в Лисса имеют арочные своды.*

